



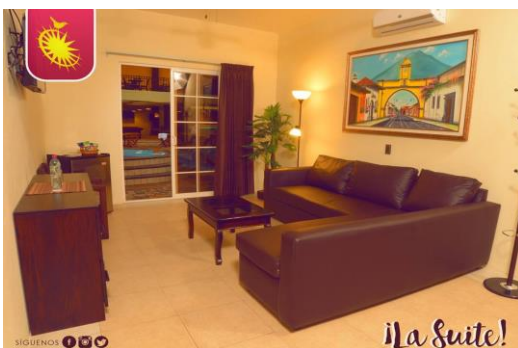
2017

Boletín #2 FRACAP 2017

Fechas de convención 17, 18 Y 19 de noviembre

Sede: Hotel Costa Bella Nun

Ubicación: kilómetro 180, Santa Cruz Mulua, Retalhuleu. Hotel de cuatro estrellas con 36 habitaciones y dos suites.



“Hacia la Fraternidad Universal por medio de la Radio Afición”

Contacto: fracap2017@crag.org.gt

Habitaciones Check-in dobles compartidas **Q. 190.00** por persona en precio especial para participantes a Fracap 2017

DESAYUNO INCLUIDO

1. Huevos al gusto, plátanos, frijol, queso, pan, café (Refill)



El salón Santa Cruz con capacidad para 60 personas cuenta con aire acondicionado, proyección multimedia con pantalla eléctrica, equipo de audio, agua pura para los

participantes, Wi-Fi gratis y uso de áreas comunes como piscina y parqueo amplio con seguridad.

Salón el Alazán capacidad para 160 personas con vista a la piscina interconectado a salón Santa Cruz para crecer en caso de necesidad.



“Hacia la Fraternidad Universal por medio de la Radio Afición”

Contacto: fracap2017@crag.org.gt



2017

El costo por participación a Fracap 2017 será de US\$50.00 dólares americanos o Q.400.00 quetzales por adulto o niños, este valor incluye:

- Coctel de bienvenida.
- Cena de gala.
- Charlas técnicas.
- Coffee breaks-
- Certificado de participación.
- Excursión.
- Field Day.

De ser necesario se presentarán otras opciones de alojamiento en el sector.

Agenda Fracap (Tentativa)

Viernes 17 de noviembre:

14:00 horas: Inscripción e información para todos los participantes

19:00 horas: Coctel de bienvenida e inauguración de Fracap 2017 (programa especial)

Sábado 18 de noviembre:

9:00 horas: Asamblea general (programa especial)

9:30 horas: salida de excursión para participantes

Almuerzo libre

15:00 a 18:00 horas: Charlas Tecnicas

"Hacia la Fraternidad Universal por medio de la Radio Afición"

Contacto: fracap2017@crag.org.gt

20:00 horas: Cena de gala

Domingo 19 de noviembre:

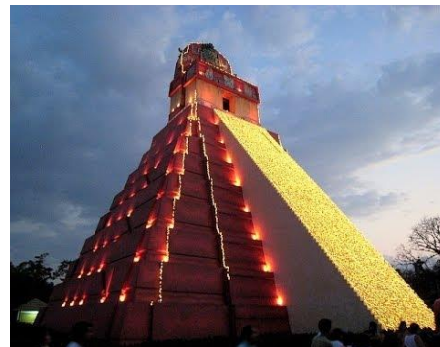
9:30 horas: Brunch de despedida

FIEL DAY

Se realizar en Ericks Bungalows y piscina, el cual se ubica a escasos 20 metros del hotel sede.

EXCURSION:

Esta se realizará en parque temático XetuluL



Parque de diversiones, el más grande de Centroamérica, premiado entre los 14 mejores parques del mundo, cuenta con los más modernos juegos mecánicos aparte de espectáculos para toda la familia. Para más información sobre Xetulu puede visitar <http://irtra.org.gt/parques/?parque=xetulul>. El costo de ingreso a los parques corre por cuenta del participante.



2017

COMO LLEGAR al hotel sede

*Saliendo de la ciudad capital hacia el sur, por la Calzada Aguilar Batres conducir por la carretera al Pacífico, CA-9, buscando la autopista Palín-Escuintla; luego, seguir la carretera CA-2 rumbo a Mazatenango, para tomar después la Ruta Nacional 9S. Al llegar al lugar conocido como el Zarco seguir la señalización hacia Quetzaltenango, el hotel se encuentra en la entrada a Santa Cruz Mulua. Se coordinará transporte de la capital al hotel sede.

*Saliendo de Quetzaltenango hacia el sur, por Cantel conducir por la carretera al Pacífico, Cito-180 hasta llegar a la entrada de Santa Cruz Mulua.

*Si el acceso es en avión el aeropuerto de Retalhuleu se encuentra en la carretera a Champerico a cinco minutos del centro de la ciudad. Se cuenta con dos vuelos diarios a Guatemala capital por la empresa Transportes Aéreos de Guatemala "Tag" en aeronaves con capacidad para 25 personas, el valor de este servicio ida y vuelta es de 130.00 dólares.

"Hacia la Fraternidad Universal por medio de la Radio Afición"

Contacto: fracap2017@crag.org.gt